

Prevención de riesgos laborales



La clave para esquivar el peligro

Identificar riesgos es el primer paso para evitar accidentes.

Caídas, químicos, ruido o estrés: cada entorno tiene sus peligros.

Formación, planificación y equipos adecuados reducen los riesgos.

Prevención: Un entorno seguro es responsabilidad de todas las personas.

www.femeval.es
96 371 97 61
prl@femeval.es

**EL METAL
SIN FISURAS**

www.fempa.es
96 515 03 00
fempa@fempa.es

**Empresas sin riesgos laborales,
personas seguras**



**GENERALITAT
VALENCIANA**

Conselleria d'Educació, Cultura,
Universitats i Ocupació



FEMEVAL

Federación Empresarial Metalúrgica Valenciana



FEMPA

FEDERACIÓN DE EMPRESARIOS DEL
METAL DE LA PROVINCIA DE ALICANTE

VER VÍDEOS



Equipos de Protección Individual



Tu defensa personal

Un escudo frente a golpes, cortes y sustancias peligrosas.

Su eficacia depende de un uso correcto y obligatorio.

Consulta siempre el folleto informativo y revisa su estado.

Prevención: Usa EPIs homologados, bien ajustados y en buen estado.

www.femeval.es
96 371 97 61
prl@femeval.es

**EL METAL
SIN FISURAS**

www.fempa.es
96 515 03 00
fempa@fempa.es

**Empresas sin riesgos laborales,
personas seguras**



**GENERALITAT
VALENCIANA**

Conselleria d'Educació, Cultura,
Universitats i Ocupació



FEMEVAL

Federación Empresarial Metalúrgica Valenciana



FEMPA

FEDERACIÓN DE EMPRESARIOS DEL
METAL DE LA PROVINCIA DE ALICANTE

VER VÍDEOS



Primeros auxilios



La vida en tus manos

Sigue el protocolo PAS:
Proteger, Avisar, Socorrer.

Si la víctima no responde,
comprueba su respiración y pulso.

Aplica maniobras de Reanimación
Cardiopulmonar (RPC) si es necesario.

Prevención: Fórmate en primeros
auxilios para actuar con seguridad.

www.femeval.es
96 371 97 61
prl@femeval.es

**EL METAL
SIN FISURAS**

www.fempa.es
96 515 03 00
fempa@fempa.es

**Empresas sin riesgos laborales,
personas seguras**



**GENERALITAT
VALENCIANA**

Conselleria d'Educació, Cultura,
Universitats i Ocupació



FEMEVAL

Federación Empresarial Metalúrgica Valenciana



FEMPA

FEDERACIÓN DE EMPRESARIOS DEL
METAL DE LA PROVINCIA DE ALICANTE

VER VÍDEO



Protección contra incendios y evacuación



Apaga el peligro

Identifica el tipo de fuego y usa el extintor adecuado.

Sigue el plan de evacuación y no uses ascensores.

Si hay humo, avanza agachado y cúbrete nariz y boca.

Prevención: Mantén equipos de extinción revisados y accesibles.

www.femeval.es
96 371 97 61
prl@femeval.es

**EL METAL
SIN FISURAS**

www.fempa.es
96 515 03 00
fempa@fempa.es

**Empresas sin riesgos laborales,
personas seguras**



**GENERALITAT
VALENCIANA**

Conselleria d'Educació, Cultura,
Universitats i Ocupació



FEMEVAL

Federación Empresarial Metalúrgica Valenciana



FEMPA

FEDERACIÓN DE EMPRESARIOS DEL
METAL DE LA PROVINCIA DE ALICANTE

VER VÍDEOS



Accidentes

in itinere e in mision



Los trayectos al trabajo y durante la jornada laboral también importan

Ocurren al ir, volver o durante la jornada laboral.

No cuentan desvíos, paradas voluntarias o imprudencia.

Accidentes de tráfico, caídas o incidentes en transporte público.

Prevención: itinerarios seguros, sin distracciones y respetando las normas.

www.femeval.es
96 371 97 61
prl@femeval.es

**EL METAL
SIN FISURAS**

www.fempa.es
96 515 03 00
fempa@fempa.es

**Empresas sin riesgos laborales,
personas seguras**



**GENERALITAT
VALENCIANA**

Conselleria d'Educació, Cultura,
Universitats i Ocupació



FEMEVAL

Federación Empresarial Metalúrgica Valenciana



FEMPA

FEDERACIÓN DE EMPRESARIOS DEL
METAL DE LA PROVINCIA DE ALICANTE

VER VÍDEO



Manipulación de cargas



El peso de la seguridad

Levantar cargas de forma incorrecta puede causar lesiones graves.

Evita sobrecargas, giros bruscos y posturas forzadas.

Usa medios mecánicos para cargas pesadas y estira regularmente.

Prevención: La técnica correcta y la ergonomía reducen el riesgo.

www.femeval.es
96 371 97 61
prl@femeval.es

**EL METAL
SIN FISURAS**

www.fempa.es
96 515 03 00
fempa@fempa.es

**Empresas sin riesgos laborales,
personas seguras**



**GENERALITAT
VALENCIANA**

Conselleria d'Educació, Cultura,
Universitats i Ocupació



FEMEVAL

Federación Empresarial Metalúrgica Valenciana



FEMPA

FEDERACIÓN DE EMPRESARIOS DEL
METAL DE LA PROVINCIA DE ALICANTE

VER VÍDEO



Caídas a distinto nivel y trabajos en altura



Sin margen para el error

Suceden al trabajar en altura
o acceder a zonas elevadas.

Uso inadecuado de escaleras, huecos
sin protección y cubiertas frágiles.

Consecuencias graves: fracturas,
lesiones internas y caídas de objetos.

Prevención: equipos anticaídas,
barandillas, señalización y formación.

www.femeval.es
96 371 97 61
prl@femeval.es

**EL METAL
SIN FISURAS**

www.fempa.es
96 515 03 00
fempa@fempa.es

**Empresas sin riesgos laborales,
personas seguras**



**GENERALITAT
VALENCIANA**

Conselleria d'Educació, Cultura,
Universitats i Ocupació



FEMEVAL

Federación Empresarial Metalúrgica Valenciana



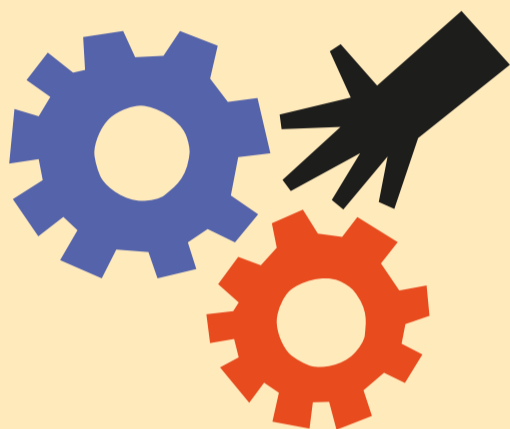
FEMPA

FEDERACIÓN DE EMPRESARIOS DEL
METAL DE LA PROVINCIA DE ALICANTE

VER VÍDEOS



Uso de máquinas y herramientas:



Control sin riesgos

Accidentes ocasionados por el mal uso de máquinas y/o herramientas.

Debido a falta de formación, mantenimiento inadecuado, inexistencia de procedimientos de seguridad entre otros.

Consecuencias: Lesiones graves como fracturas, amputaciones o quemaduras.

Prevención: Elementos de seguridad, formación, mantenimiento preventivo.

www.femeval.es
96 371 97 61
prl@femeval.es

**EL METAL
SIN FISURAS**

www.fempa.es
96 515 03 00
fempa@fempa.es

**Empresas sin riesgos laborales,
personas seguras**



**GENERALITAT
VALENCIANA**

Conselleria d'Educació, Cultura,
Universitats i Ocupació



FEMEVAL

Federación Empresarial Metalúrgica Valenciana



FEMPA

FEDERACIÓN DE EMPRESARIOS DEL
METAL DE LA PROVINCIA DE ALICANTE

VER VÍDEOS



Riesgos eléctricos:



Una corriente peligrosa

Peligro de muerte, quemaduras
y fibrilación ventricular.

Causas: Fallos técnicos, mala
manipulación o falta de formación.

Buenas prácticas: Inspección de equipos,
desconexión segura y uso de EPIs.

Prevención: Formación específica, mante-
nimiento periódico y protección constante.

www.femeval.es
96 371 97 61
prl@femeval.es

**EL METAL
SIN FISURAS**

www.fempa.es
96 515 03 00
fempa@fempa.es

**Empresas sin riesgos laborales,
personas seguras**



**GENERALITAT
VALENCIANA**

Conselleria d'Educació, Cultura,
Universitats i Ocupació



FEMEVAL

Federación Empresarial Metalúrgica Valenciana



FEMPA

FEDERACIÓN DE EMPRESARIOS DEL
METAL DE LA PROVINCIA DE ALICANTE

VER VÍDEO



Trabajos en cubiertas ligeras



El peligro de un paso en falso

Hay materiales frágiles que no soportan peso ni acumulación de carga.

Riesgo de caídas, roturas y golpes por caída de objetos.

Usa siempre un sistema anticaídas y revisa tu equipo.

Prevención: Formación, anclajes seguros y nunca trabajar en solitario.

www.femeval.es
96 371 97 61
prl@femeval.es

**EL METAL
SIN FISURAS**

www.fempa.es
96 515 03 00
fempa@fempa.es

**Empresas sin riesgos laborales,
personas seguras**



**GENERALITAT
VALENCIANA**

Conselleria d'Educació, Cultura,
Universitats i Ocupació



FEMEVAL

Federación Empresarial Metalúrgica Valenciana



FEMPA

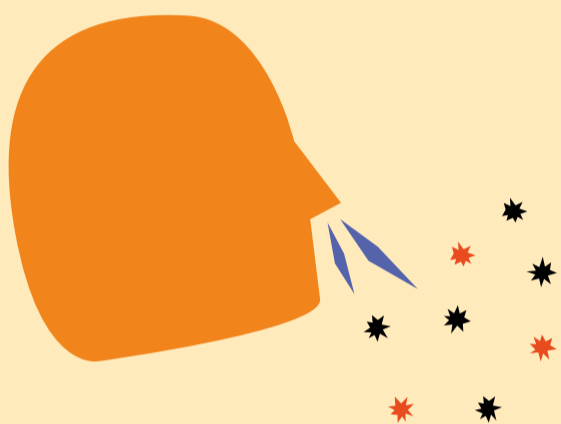
FEDERACIÓN DE EMPRESARIOS DEL
METAL DE LA PROVINCIA DE ALICANTE

VER VÍDEOS



Sílice Cristalina

Respirable



El riesgo silencioso

Polvo microscópico originado en la manipulación de materiales que contienen sílice.

Al inhalarse provoca enfermedades graves como silicosis, cáncer de pulmón y EPOC.

Es vital conocer los materiales, usar EPIs, minimizar polvo, mantener la higiene y participar en la prevención.

Prevención: Evaluar riesgos, controlar el polvo, asegurar EPIs e higiene y ofrecer formación.

www.femeval.es
96 371 97 61
prl@femeval.es

**EL METAL
SIN FISURAS**

www.fempa.es
96 515 03 00
fempa@fempa.es

**Empresas sin riesgos laborales,
personas seguras**



**GENERALITAT
VALENCIANA**

Conselleria d'Educació, Cultura,
Universitats i Ocupació



FEMEVAL

Federación Empresarial Metalúrgica Valenciana



FEMPA

FEDERACIÓN DE EMPRESARIOS DEL
METAL DE LA PROVINCIA DE ALICANTE

VER VÍDEOS



EL METAL SIN FISURAS

**Empresas sin riesgos laborales,
personas seguras**

#PrevenciónDeRiesgos

#ElMetalPreviene

#PRLmetalCV

#PRLMetal

VER VÍDEOS



**GENERALITAT
VALENCIANA**

Conselleria d'Educació, Cultura,
Universitats i Ocupació



FEMEVAL

Federación Empresarial Metalúrgica Valenciana



FEMPA

FEDERACIÓN DE EMPRESARIOS DEL
METAL DE LA PROVINCIA DE ALICANTE